



Zuccherò e babà'

Pasticceria | Caffetteria

INTRO

L'immagine coordinata è l'applicazione integrata di marchio e logotipo dell'Azienda sui diversi supporti funzionali disponibili, dallo stampato per corrispondenza, al biglietto da visita, fino ai mezzi di trasporto ed ogni altro oggetto pubblicitario o promozionale.

MANUALE DI CORPORATE IDENTITY

Per una corretta gestione dell'immagine coordinata definiamo dapprima gli elementi basici che lo compongono (marchio, logotipo, lettering e colori.)

Per questo è necessaria l'adozione di un manuale d'uso operativo.

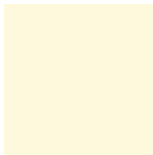
Il manuale di corporate identity costituisce la base del sistema di identificazione visiva di un'Azienda (visual identity) e codifica ogni elemento di comunicazione sulla base di parametri applicativi chiari, coerenti, flessibili e riconoscibili.

A COSA SERVE

L'utilizzo del manuale consente a ogni Ufficio operativo centrale o periferico di fornire indicazioni chiare e precise sul corretto utilizzo del marchio in ogni ambito d'uso operativo e funzionale. Questo consente di evitare errori nella stampa e realizzazione di tutti i materiali, risparmi con i fornitori, assicurando all'Azienda un'immagine affidabile.

INDICE DEI CONTENUTI

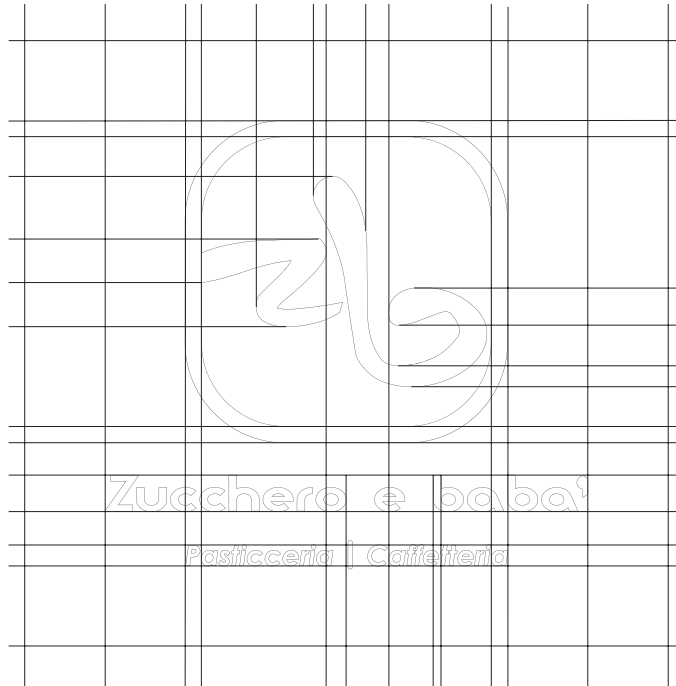
- pag. 4 GAMME CROMATICHE D'USO: COLORI PANTONE - RGB CMYK
- pag. 5 COSTRUTTIVO DEL MARCHIO E DEL LOGOTIPO
- pag. 6 MARCHIO IN BIANCO E NERO
- pag. 7 CARATTERI ISTITUZIONALI
- pag. 8 MARCHIO IN BIANCO E NERO SU FONDO
- pag. 9 AREA DI RISPETTO DEL MARCHIO
- pag. 10 MARCHIO SU FONDO COLORATO
- pag. 11 PROVE DI LEGGIBILITÀ
- pag. 12 APPLICAZIONI

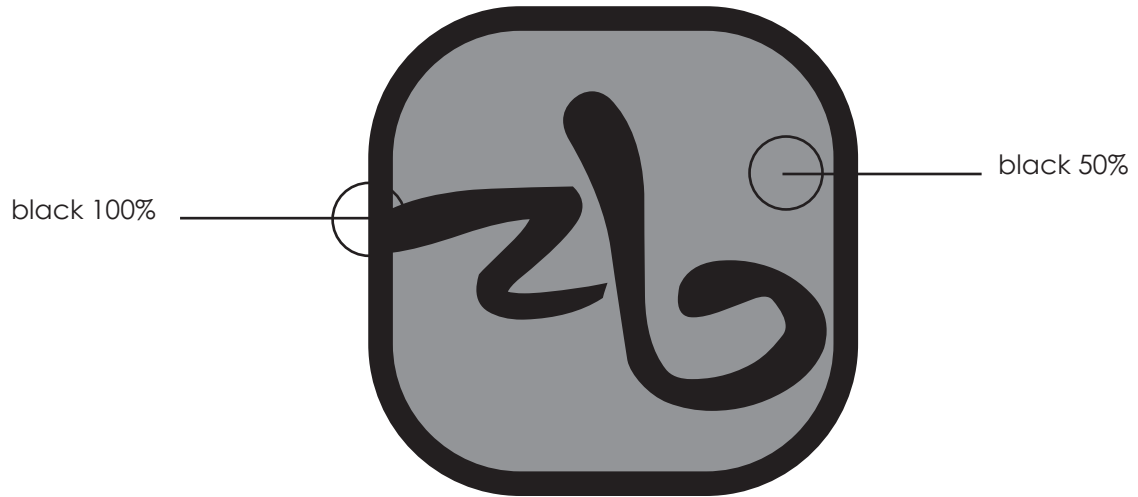


Pantone n. 7499 coated
C: 0 - M: 0 - Y: 15 - K: 0
R: 255 G: 252 B: 223



Pantone n. 1545 coated
C: 45 - M: 65 - Y: 100 - K: 50
R: 90 G: 61 B: 21





Zuccherero e baba'

Pasticceria | Caffetteria

black 100%

CENTURY GOTHIC

ABCDEFGHIJKLMNOPQRSTUVWXYZ

abcdefghijklmnopqrstuvwxyz

1234567890

!"£\$%&/()=?ì^*°§:;.,

CENTURY GOTHIC BOLD**ABCDEFGHIJKLMNOPQRSTUVWXYZ****abcdefghijklmnopqrstuvwxyz****1234567890****!"£\$%&/()=?ì^*°§:;.,***CENTURY GOTHIC BOLD**ABCDEFGHIJKLMNOPQRSTUVWXYZ**abcdefghijklmnopqrstuvwxyz**1234567890**!"£\$%&/()=?ì^*°§:;.,*

MODERNA

ABCDEFGHIJKLMNOPQRSTUVWXYZ**abcdefghijklmnopqrstuvwxyz**

_ marchio in bianco e nero su fondo _



black 50%

grigio 15%

fondo grigio: minimo al 15%

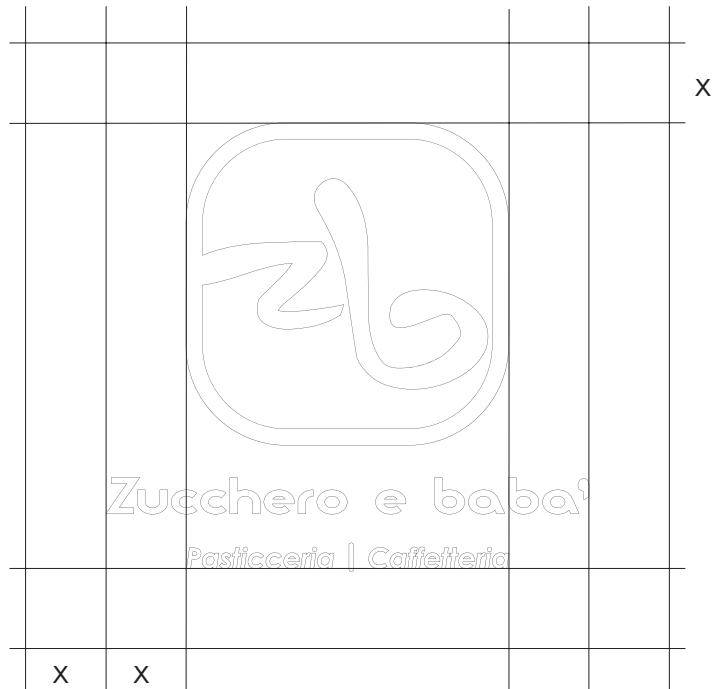


black 100%



bianco 100%

bianco 100%







_____ 100%

Zucchero e baba'

Pasticceria | Caffetteria



_____ 75%

Zucchero e baba'

Pasticceria | Caffetteria



_____ 50%

Zucchero e baba'

Pasticceria | Caffetteria



biglietto da visita fronte



Zucchero e babà
Pasticceria | Caffetteria

Via Cardano, 3A | 00124 Infernetto - Roma | P.iva/CF: 10569791006 | tel/fax: 06.50917501
web: www.zuccheroebaba.com | mail: info@zuccheroebaba.com

carta intestata



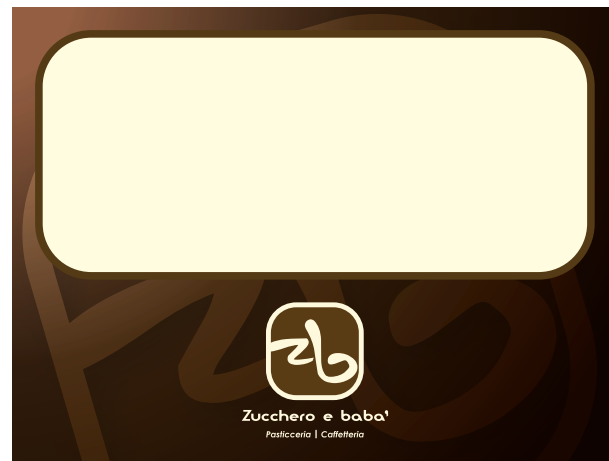
Zucchero e baba'
Pasticceria | Caffetteria

Via Cardano, 3A c.a.p 00124 Infernetto - Roma | tel/fax: 06.50917501 | www.zuccheroebaba.com | info@zuccheroebaba.com

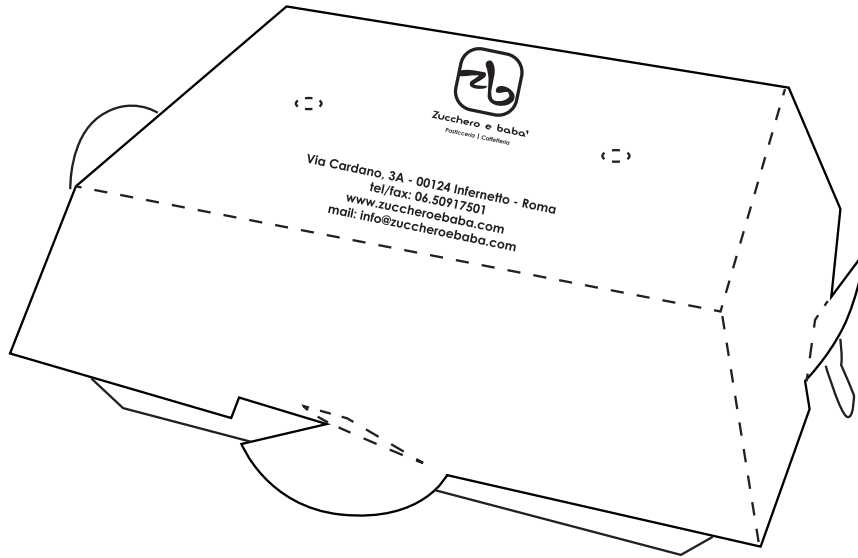
busta da lettere



etichette informative tonde



etichette informative quadrate



packaging porta torte





brandizzazione autoveicolo

Il marchio e il logotipo sono stati realizzati dallo studio grafico:



A5 crew s.a.s.
Via Paolo della Valle, 84 - 80126 Napoli | P.IVA 06103201213 |
tel. +39 081 19572829 |
mobile +39 3407109850 |
www.a5studio.net | info@a5studio.it